

AC[®]
SCHNITZER

-Montageanleitung-

Frontsplitter

Toyota GR Supra



DENGS-02417-58

5111 190 330

(english version see page 15)

Allgemeine Hinweise !



AC Schnitzer Frontsplitter Toyota GR Supra

Wichtige Hinweise !

Diese Montageanleitung ist unbedingt vor Beginn der Einbauarbeiten zu lesen. AC Schnitzer übernimmt keinerlei Haftung für Schäden, die durch unsachgemäßen Einbau entstehen ! Diese Montageanleitung ist zum Gebrauch durch autorisierte AC Schnitzer Händler bestimmt.

Zielgruppe dieser Montageanleitung ist in jedem Falle an Toyota Fahrzeugen ausgebildetes Fachpersonal mit entsprechenden Fachkenntnissen.

Alle Abbildungen zeigen LHD Fahrzeuge, bei RHD Fahrzeugen ist sinngemäß oder nach gesonderten Montagehinweisen vorzugehen.

Als Hersteller sind wir verpflichtet darauf hinzuweisen, dass jegliche Veränderungen, die Sie am für den öffentlichen Verkehr zugelassenen Fahrzeug vornehmen, der Abnahme durch eine Prüfstelle und Eintragung in die Fahrzeugpapiere bedarf ! Da die gesetzlichen Bestimmungen von Land zu Land variieren können, bitten wir Sie sich bei den zuständigen Behörden zu erkundigen.

Montage

Alle Arbeiten sind unter Berücksichtigung der geltenden Sicherheitsvorschriften durchzuführen (z.B. Schutzbrille).

Einbauzeit (1 AW = 5 Minuten)

Die Einbauzeit beträgt **24 AW**, die je nach Zustand und Ausstattung des Fahrzeugs abweichen kann.

Benötigtes Werkzeug

Klebeband
Diverse Bohrer
Akkubohrer o.ä.
Diverse Torx Schraubendreher

Gelieferte Bauteile



AC Schnitzer Frontsplitter Toyota GR Supra

A



1x

B



1x Satz

C



2x

D



1x Satz
schwarz lackiert

E



4x

F



1x

G

TÜV Gutachten
TÜV Certificate

1x

Montageanleitung Nr.: DENGs-02417-58 / 5111 190 330 / Stand: 16.03.2021 / TSch / REV02

AC Schnitzer - automobile Technik - Neuenhofstraße 160 - D - 52078 Aachen - Tel. 0241/5688 -130

AC Schnitzer Frontsplitter Toyota GR Supra

- A AC Schnitzer Frontsplitter

- B AC Schnitzer Schraubenset / besteht aus:
2x Senkkopfschraube M6x10mm, 4x Linsenkopfschraube M6x20mm, 2x Linsenkopfschraube M6x12mm,
2x Linsenkopfschraube M6x55mm, 4x Unterlegscheibe U6x18mm, 10x Befestigungsschrauben 5x35mm,
2x Kunststoffclipmutter, 1x Fixierwerkzeug, 4x Hohlraumanker M6x17, 2x Unterlegscheibe 6,4x30mm,
2x Mutter M6 selbstsichernd, 1x Sechskantschraube M6x20mm

- C AC Schnitzer Befestigungshalter

- D AC Schnitzer Montageadapter Set

- E AC Schnitzer Führungsunterlegscheiben

- F AC Schnitzer Vitro – schwarz –
(ggf. bereits an AC Schnitzer Frontsplitter verklebt)

- G AC Schnitzer TÜV Gutachten

AC Schnitzer Frontsplitter Toyota GR Supra

Montage des AC Schnitzer Frontsplitters

Abb. 1

Unterbodenverkleidung und untere Radhausunterbodenverkleidung rechts und links ausbauen. Dazu alle 21 Befestigungsschrauben lösen.

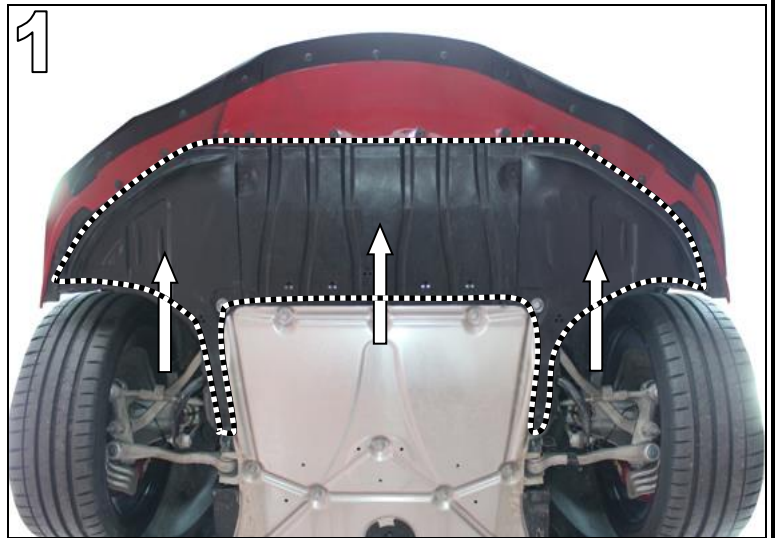


Abb. 2

Rechte & linke Radhausunterbodenverkleidung, wie abgebildet, mit einer Luftsäge ö.ä. ausschneiden.

30mm x 35mm x 55mm

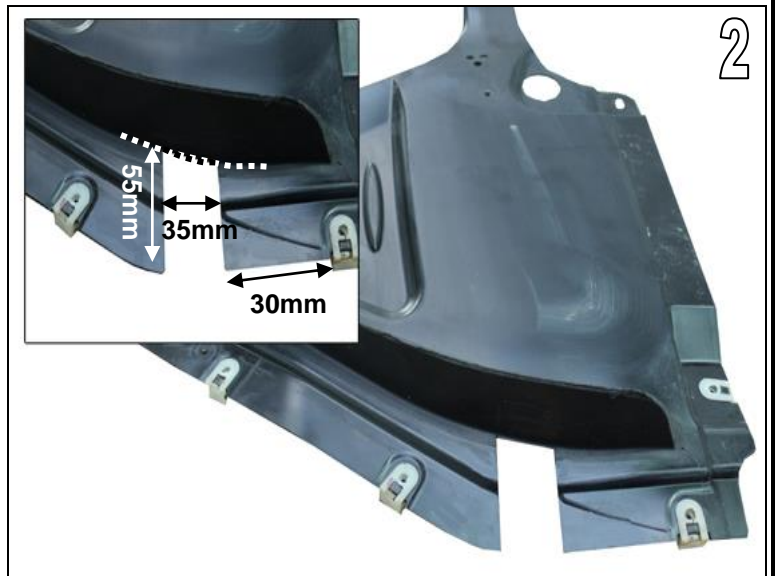


Abb. 3

Beide markierten Befestigungsclips ausclipsen.



AC Schnitzer Frontsplitter Toyota GR Supra

Montage

Abb. 4

Vorhandene vordere Bohrung, im Fahrzeuglängsträger, mit einem \varnothing 12mm Bohrer aufbohren.

ACHTUNG !

Bei der Montage der M6 Hohlraumanker ist mit besonderer Sorgfalt vorzugehen.

Mitgelieferter M6 Hohlraumanker in die Bohrungen einsetzen. Mit dem mitgelieferten Fixierwerkzeug des Hohlraumankers, mit der mitgelieferten Sechskantschrauben M6x20mm den Hohlraumanker vorsichtig festziehen.

....Dazu

Der M6 Hohlraumdübel darf nur die untere Materialstärke der Frontschürze greifen !

Abb. 5

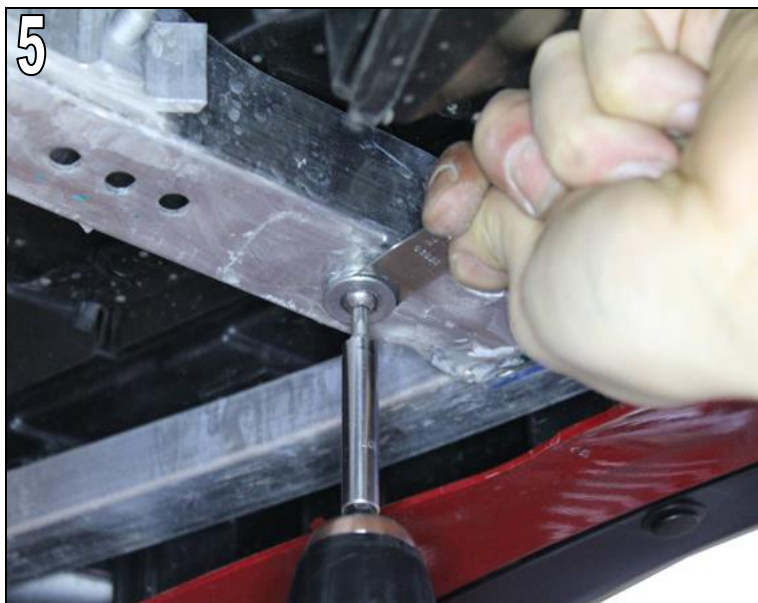
Die Sechskantschraube M6x20mm in den Hohlraumanker M6 eindrehen und mit dem Fixierwerkzeug den Hohlraumanker M6 gegenhalten. Durch das Eindrehen der Linsenkopfschraube wird der Hohlraumanker M6 axial komprimiert und spreizt auf der Rückseite der Serienfrontschürze radial alle 4 Flügel auf.

Den M6 Hohlraumanker nicht in einem Schritt festziehen. M6 Hohlraumanker „Schritt für Schritt“ festziehen !

Abb. 6

Fertig montierter Hohlraumanker M6.

Der Abstand des Gewindestegs zur Außenkante des M6 Hohlraumankers, bzw. die mittige Position sollte wie abgebildet sein.



AC Schnitzer Frontsplitter Toyota GR Supra

Montage

Abb. 7

Mitgelieferte AC Schnitzer Befestigungshalter mit der Bohrung, am zuvor eingedrehten Hohlraumanker, positionieren.

Mitgelieferte **Führungsunterlegscheibe** in die hintere Bohrung des AC Schnitzer Befestigungshalters einlegen

AC Schnitzer Befestigungshalter gerade ausrichten.



Abb. 8

Durch die Bohrung der Führungsunterlegscheibe eine $\varnothing 6\text{mm}$ Bohrung vornehmen.

Anschließend die $\varnothing 6\text{mm}$ Bohrung mit einem $\varnothing 12\text{mm}$ Bohrer aufbohren und ebenfalls einen M6 Hohlraumanker verbauen.

Vorgehensweise siehe Abb. 7 bis 9.



Abb. 9

Fertig verbaute Hohlraumanker im Fahrzeuglängsträger.



AC Schnitzer Frontsplitter Toyota GR Supra

Montage

Abb. 10
AC Schnitzer Befestigungshalter in AC Schnitzer Frontsplitter, wie abgebildet, einlegen.



Abb. 11
AC Schnitzer Befestigungshalter mit der mitgelieferten Senkkopfschraube **M6x10mm** am AC Schnitzer Frontsplitter montieren und festziehen.



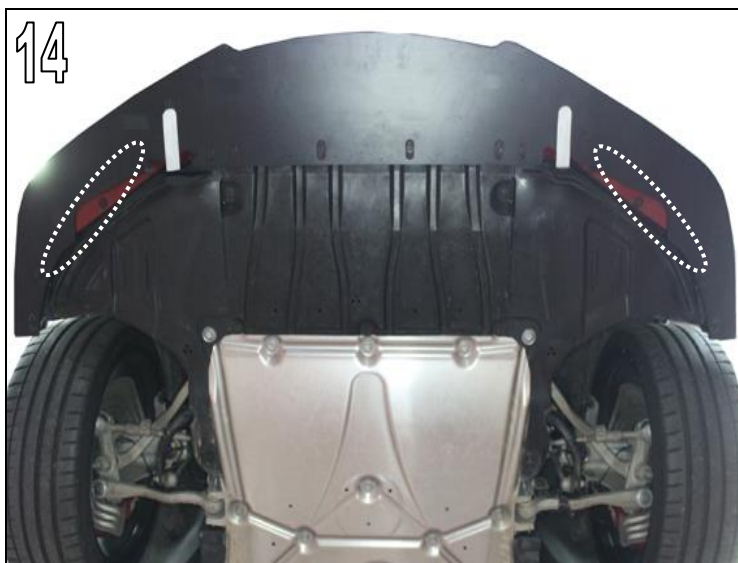
Unterbodenverkleidung und Unterbodenradhausverkleidungen rechts & links wieder verbauen.

Abb. 12 bis 14
AC Schnitzer Frontsplitter am Fahrzeug ansetzen und mit den mitgelieferten Befestigungsschrauben **5x35mm**, Sechskantschrauben **M6x20mm** und den **Führungsunterlegscheibe** am Fahrzeug leicht festziehen.



AC Schnitzer Frontsplitter Toyota GR Supra

Montage



AC Schnitzer Frontsplitter ausrichten.

Dazu...

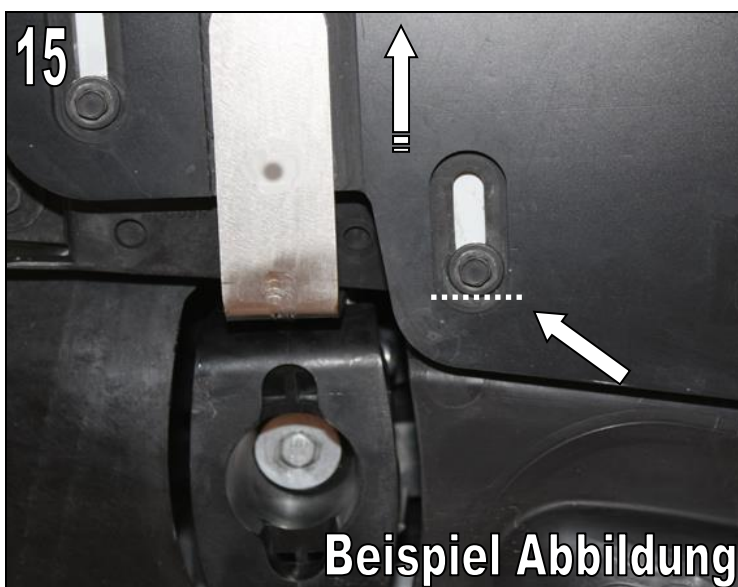


Abb. 15

Den AC Schnitzer Frontsplitter nach vorne (*in Fahr-richtung*) ziehen. Die Befestigungsschrauben müssen im hinteren Bereich der Bohrung des AC Schnitzer Frontsplitters anliegen.

Beispiel Abbildung

AC Schnitzer Frontsplitter Toyota GR Supra

Montage

Abb. 16

Die Kontur des AC Schnitzer Frontsplitter muss mit der Radhauskontur abschließen.

AC Schnitzer Frontsplitter festziehen.



Abb. 17

An der markierten seitlichen Befestigungsposition des AC Schnitzer Frontsplitters eine $\varnothing 6\text{mm}$ Bohrung in die Serienfrontschürze vornehmen.

Bohrung an der hinteren Kante des Langlochs durchführen !



Abb. 18

Mitgelieferte **Kunststoffclipmutter** über die Bohrung clippen und AC Schnitzer Frontsplitter mit der mitgelieferten Befestigungsschraube **5x35mm**.



AC Schnitzer Frontsplitter Toyota GR Supra

Montage

Abb. 19

Mitgelieferte **Montageadapter** zwischen AC Schnitzer Frontsplitter und Serienfrontschürze einschieben und positionieren.

Rechts & links beachten.



Abb. 20 bis 22

AC Schnitzer Frontsplitter, mit der mitgelieferten Linsenkopfschraube **M6x55mm** und der Unterlegscheibe **6,4x18mm**, durch die vordere Bohrung des AC Schnitzer Montageadapters, in die Vorhandene Frontschürzenbohrung des ausgeclippten Clips einführen und mit der mitgelieferten Unterlegscheibe **6,4x30mm** und der **selbstsichernden Mutter M6** befestigen.



AC Schnitzer Frontsplitter Toyota GR Supra

Montage

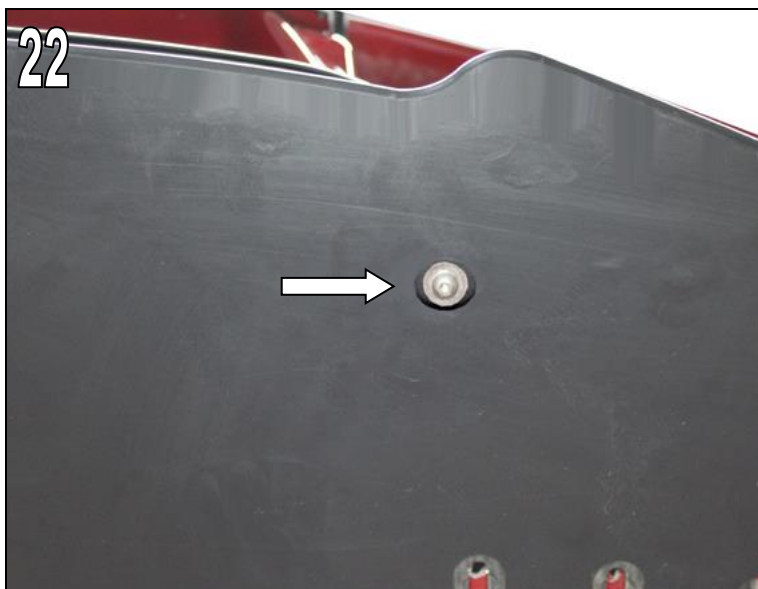
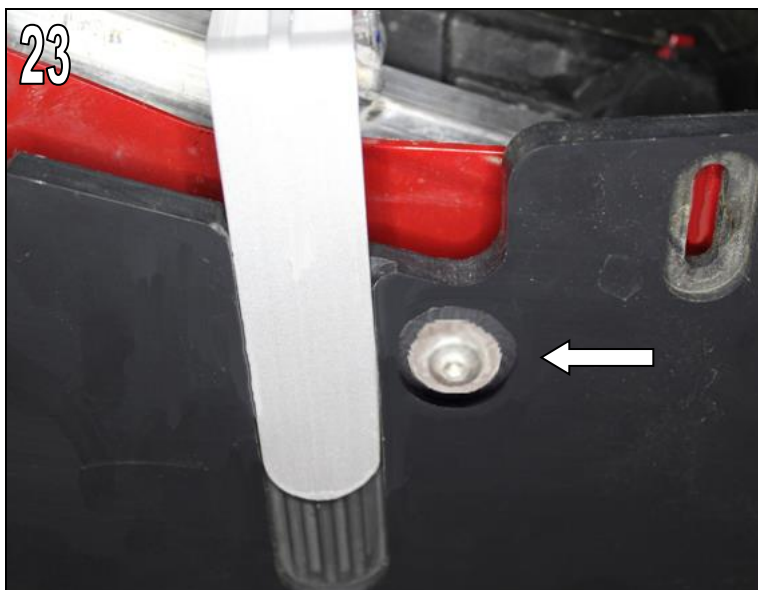


Abb. 23

AC Schnitzer Montageadapter an der hinteren Bohrung des AC Schnitzer Frontsplitters ausrichten und mit der mitgelieferten Linsenkopfschraube **M6x12mm** und der Unterlegscheibe **6,4x18mm**, befestigen.



Befestigungsschrauben des AC Schnitzer Montageadapters fest anziehen.



Abb. 24

AC Schnitzer Frontsplitter mit den mitgelieferten Befestigungsschrauben **5x35mm** befestigen.

AC Schnitzer Frontsplitter Toyota GR Supra

Montage

Ggf.

Abb. 25

Mitgelieferte AC Schnitzer Vitro Aufkleber in die dafür vorgesehene Aussparung am AC Schnitzer Frontsplitter einkleben.



Irrtum, Änderung sowie technische Weiterentwicklung vorbehalten !



AC[®]
SCHNITZER

-Fitting Instructions-
Front Splitter
Toyota GR Supra



DENGS-02417-58
5111 190 330

General Notes !



AC Schnitzer Front Splitter Toyota GR Supra

Important Notes !

These Fitting Instructions must be read in full before beginning installation work. AC Schnitzer bears no liability for damage caused by incorrect installation ! These Fitting Instructions are intended solely for use by authorised AC Schnitzer dealers.

These Fitting Instructions are in all cases directed at professionals trained in Toyota vehicles who have the corresponding specialist knowledge.

All diagrams show LHD vehicles, for RHD vehicles proceed accordingly or follow separate Fitting Instructions.

As manufacturer, we are obliged to point out that any changes you make to a vehicle licensed for use on public roads require approval by a test centre and registration in the vehicle documents. As the legal regulations may vary according to location, please contact the competent authorities for information.

Fitting

Carry out all work in accordance with applicable safety regulations (e.g. wear safety goggles).

Fitting Time (1 unit = 6 minutes)

The fitting time is around **24 units**.

Tools Required

- Masking tape
- Various drill bits
- Cordless drill or similar
- Various Torx drivers

Components Supplied



AC Schnitzer Front Splitter Toyota GR Supra

A



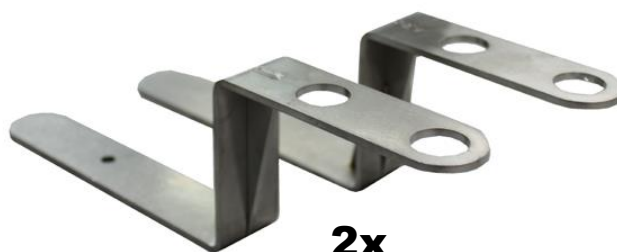
1x

B



1x Set

C



2x

D



1x Set

black painted

E



4x

F



1x

G

TÜV Gutachten
TÜV Certificate

1x

Fitting Instructions No.: DENGs-02417-58 / 5111 190 330 / Stand: 16.03.2021 / TSch / REV02

AC Schnitzer - automobile Technik - Neuenhofstraße 160 - D - 52078 Aachen - Tel. 0241/5688 -130

Components Supplied



AC Schnitzer Front Splitter Toyota GR Supra

A AC Schnitzer Front Splitter

B AC Schnitzer bolt kit / comprising:

2x countersunk head bolts M6x10mm, 4x cap-head bolts M6x20mm, 2x cap-head bolts M6x12mm,
2x cap-head bolts M6x55mm, 4x washers U6x18mm, 10x hex bolts 5x35mm, 2x plastic clip nut,
1x fixing tool, 6x cavity fitting M6x17, 2x washers U6,4x30mm, 2x selflock nuts M6, 1x hex bolt M6x20mm

C AC Schnitzer fixing bracket kit

D AC Schnitzer fitting adapter set

E AC Schnitzer guide washer

F AC Schnitzer sticker – black –
(may already be glued to AC Schnitzer front splitter)

G AC Schnitzer TÜV certificate

Fitting Instructions

AC Schnitzer Front Splitter Toyota GR Supra

Fitting the AC Schnitzer Front Splitter

Fig. 1

Remove the underbody panelling and lower wheel arch underbody panelling on the right and left. Release all 21 fixing screws.

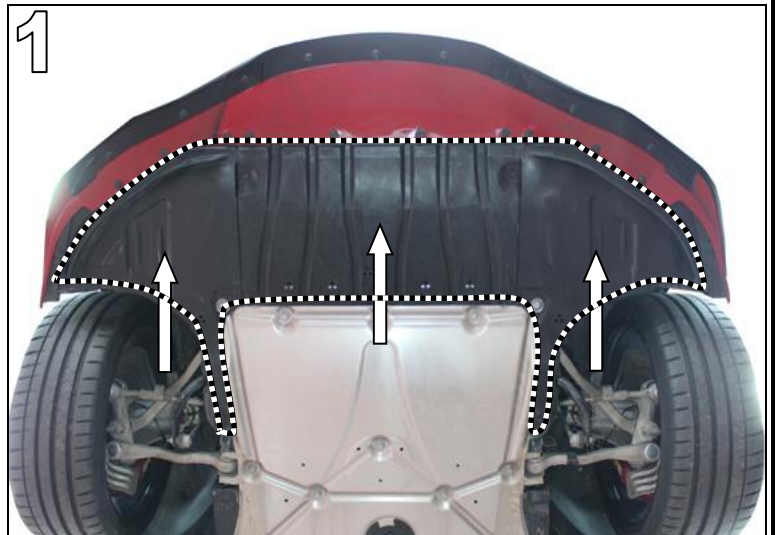


Fig. 2

Cut out with an air saw or similiar the right and left lower wheel arch underbody panelling, as shown.

30mm x 35mm x 55mm

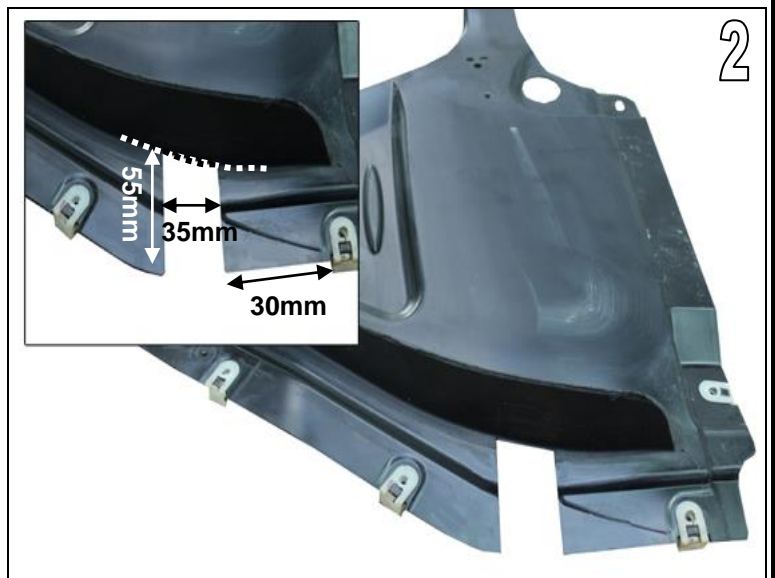


Fig. 3

Release both marked fixing clips from the front skirt.



Fitting Instructions

AC Schnitzer Front Splitter Toyota GR Supra

Fitting

Fig. 4

Drill the existing front hole, in the vehicle side member, with a \varnothing 12mm drill bit.

WARNING !

When inserting the M6 cavity fitting, proceed with particular care.

Insert the M6 cavity fitting supplied into the bores. Using the cavity fitting fixing tool supplied and the hex bolt M6x20mm supplied, carefully tighten the cavity fitting.

To do this:

The M6 cavity dowel must only grip the lower material thickness of the front skirt !

Fig. 5

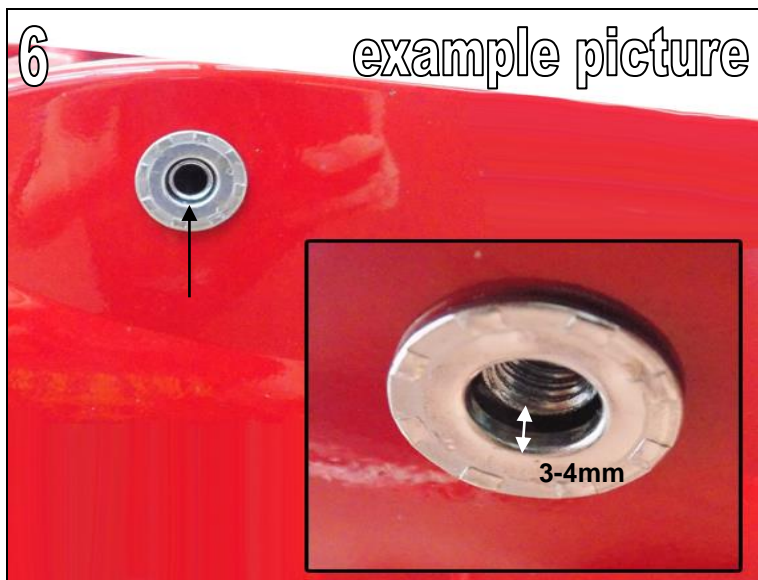
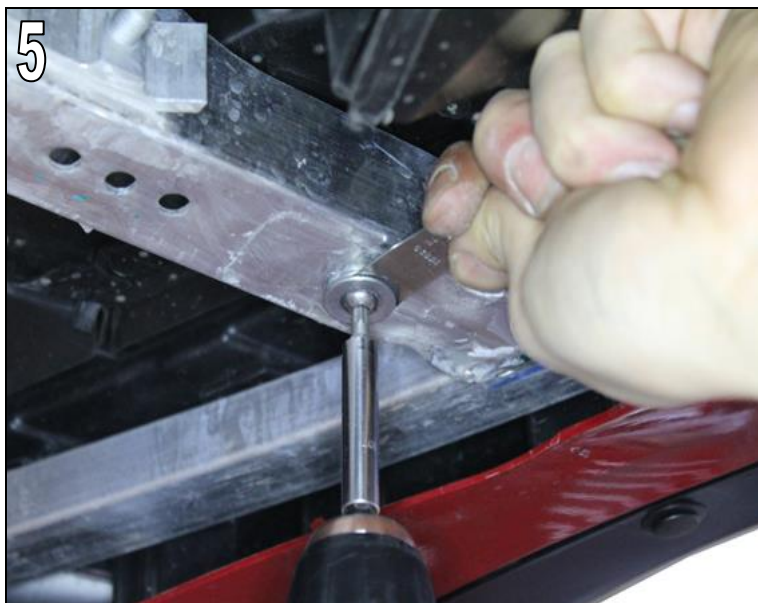
Screw the hex bolt M6x20mm into the cavity fitting M6 and counterhold the cavity fitting M6 with the fixing tool. Screwing in the cap-head bolt compresses the M6 cavity fitting axially and spreads all 4 wings radially out on the back of the standard front skirt.

Do not tighten the M6 cavity fitting in one step. Tighten the M6 cavity fitting "step by step" !

Fig. 6

Ready mounted cavity fitting M6.

The distance between the threaded web and the outer edge of the M6 cavity fitting, or the central position, should be as shown.



Fitting Instructions

AC Schnitzer Front Splitter Toyota GR Supra

Fitting

Fig. 7

Position the supplied AC Schnitzer mounting bracket with the hole on the previously screwed-in cavity fitting.

Insert the **guide washer** supplied into the rear hole of the AC Schnitzer mounting bracket.

Align AC Schnitzer mounting bracket straight.



Fig. 8

Make a $\varnothing 6\text{mm}$ hole through the hole in the guide washer.

Then drill out the $\varnothing 6\text{mm}$ hole with a $\varnothing 12\text{mm}$ drill bit and install an M6 cavity fitting.

Method see Fig. 7 until 9.



Fig. 9

Ready mounted cavity fitting M6.



Fitting Instructions

AC[®]
SCHNITZER

AC Schnitzer Front Splitter Toyota GR Supra

Fitting

Fig. 10
Lay AC Schnitzer fixing bracket in the AC Schnitzer front splitter as shown.



Fig. 11
Mount the AC Schnitzer fixing bracket to the AC Schnitzer front splitter using the countersunk head bolt **M6x10mm** supplied, and tighten.



The AC Schnitzer fixing bracket and countersunk head bolt must lie against the rear stop of the slot.

Refitting the underbody panelling and lower wheel arch underbody panelling on the right and left.

Fig. 12 until 14
Place AC Schnitzer front splitter to the vehicle and lightly tighten with the supplied fixing screws **5x35mm**, hexagon screws **M6x20mm** and the **guide washer** on the vehicle.



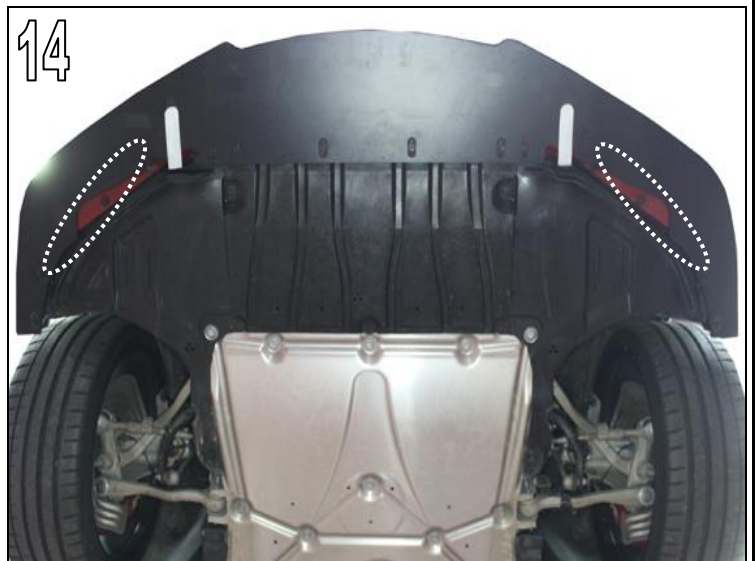
Fitting Instructions No.: DENGs-02417-58 / 5111 190 330 / Stand: 16.03.2021 / TSch / REV02

AC Schnitzer - automobile Technik - Neuenhofstraße 160 - D - 52078 Aachen - Tel. 0241/5688 -130

Fitting Instructions

AC Schnitzer Front Splitter Toyota GR Supra

Fitting



Align the AC Schnitzer Front Splitter.

To do this...

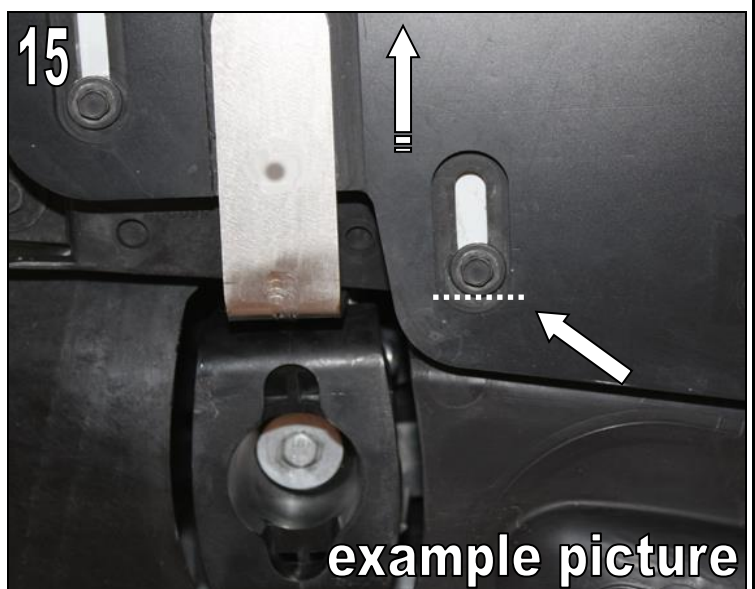


Fig. 15

When tightening the fixing bolts, pull the AC Schnitzer front splitter forward (*in direction of travel*). The fixing bolts must lie in the rear part of the bore in the AC Schnitzer front splitter.

Fitting Instructions

AC
SCHNITZER

AC Schnitzer Front Splitter Toyota GR Supra

Fitting

Fig. 16

The contour of the AC Schnitzer front splitter must end with the wheel arch contour.

AC Schnitzer Front Splitter tighten.



Fig. 17

Drill a \varnothing 6mm in the standard front skirt at the marked side fixing points of the AC Schnitzer front splitter.

Drill the hole at the rear edge of the slot!



Fig. 18

The supplied plastic clip nut clips over the hole and fix AC Schnitzer front splitter with the supplied fixing screw 5x35mm.



Fitting Instructions No.: DENGs-02417-58 / 5111 190 330 / Stand: 16.03.2021 / TSch / REV02

AC Schnitzer - automobile Technik - Neuenhofstraße 160 - D - 52078 Aachen - Tel. 0241/5688 -130

Fitting Instructions

AC
SCHNITZER

AC Schnitzer Front Splitter Toyota GR Supra

Fitting

Fig. 19

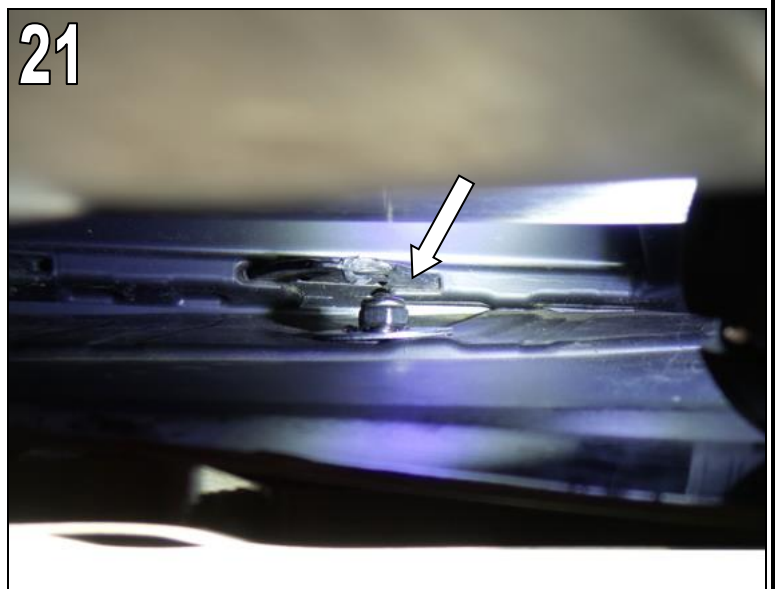
Insert AC Schnitzer fitting adapters between front skirt and AC Schnitzer front splitter, and position it.

Note right & left.



Fig. 20 & 22

Lightly tighten the AC Schnitzer front splitter with the supplied countersunk head screw **M6x55mm** and the washer **6.4x18mm**, through the front hole of the AC Schnitzer fitting adapter and into the existing front skirt hole of the clipped out clip and the supplied washer **6,4x30mm** and **self-locking nut M6**.



Fitting Instructions

AC
SCHNITZER

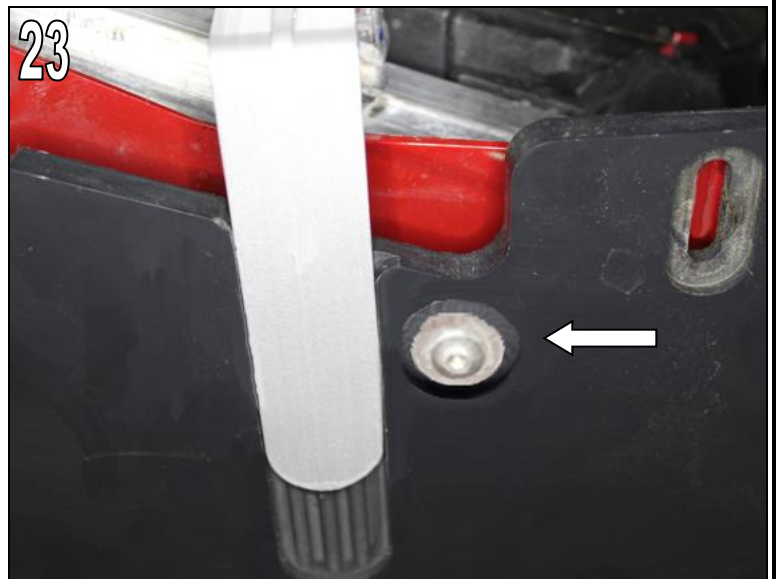
AC Schnitzer Front Splitter Toyota GR Supra

Fitting



Fig. 23

Align the AC Schnitzer fitting adapter with the rear hole of the AC Schnitzer front splitter and fix it with the supplied panhead screw **M6x12mm** and washer **6.4x18mm**.



Fitting screws of the AC Schnitzer fitting adapters firmly tighten.



Fig. 24

Fix AC Schnitzer front splitter with the **5x35mm** fitting screws supplied.

Fitting Instructions



AC Schnitzer Front Splitter Toyota GR Supra

Fitting

If necessary

Fig. 25

Affix the AC Schnitzer sticker supplied in the recess provided in the AC Schnitzer front splitter.



Subject to errors, modifications and technical development !

